



# WendyDrive

Minder inspanning, betere zorg



Wij helpen met het creëren van een veilige en gezonde omgeving voor zowel patiënten als zorgmedewerkers



# De zorg vooruit helpen

Professionals in de gezondheidszorg doen dagelijks hun uiterste best voor het welzijn van hun patiënten. Het is fysiek een uitdagende baan. United Care helpt professionals in de gezondheidszorg in een veilige omgeving te werken. Fysieke overbelasting is een algemeen probleem onder professionals in de gezondheidszorg. Het jarenlang dagelijks uitvoeren van fysieke activiteiten is veeleisend en kan leiden tot verzuim op de werkplek door lichamelijke klachten.

## Fysieke belasting in de zorg in cijfers



85%

van de medewerkers in de gezondheidszorg heeft last van lichamelijke klachten.<sup>1</sup>



Top 5 risico's

Duwen en trekken is één van de top 5 risicofactoren die kunnen leiden tot fysieke overbelasting.



60 – 70%

van de zorgmedewerkers heeft rugklachten.<sup>2</sup>



33%

van het ziekteverzuim heeft te maken met fysieke overbelasting.<sup>3</sup>

We helpen zorgmedewerkers om in een veilige en gezonde omgeving te werken en bij te dragen aan een betere balans tussen werk en gezondheid. United Care biedt met de WendyDrive tillift met esense elektrische aandrijving de oplossing voor veilig, gezond en plezierig werken in de gezondheidszorg en streeft ernaar om fysieke overbelasting te voorkomen en het verzuim van personeel in de gezondheidszorg te verminderen.



### Voordelen voor zorgmedewerkers

- ✓ Veilige, eenvoudige en intuïtieve transfers
- ✓ Verminderen van fysieke klachten
- ✓ Betere balans tussen werk en gezondheid
- ✓ Meer werkplezier

### Voordelen voor zorginstellingen

- ✓ Duurzame werkgelegenheid: minder fysieke belasting zorgt voor minder verzuim
- ✓ Monitoren van duw- en trekkrachten
- ✓ Efficiënte cliënt transfers

#### Onderzoek

1 Vijfde Monitoring Fysieke Belasting in Verpleeg- en Verzorgingshuizen, Thuiszorg en Kraamzorg 2015, A+O VVT

2 Werkpakket beter fysieke belasting, Sectorfondsen Zorg en Welzijn, Utrecht

3 Gezond en veilig werken in de sector Zorg en Welzijn, sectorrapportage 2013-2015, Inspectie SZW

# WendyDrive

## De ergonomische tillift met elektrische rijondersteuning

De WendyDrive is een passieve tillift met een roterende arm en flexibel juk, waardoor het voor zorgmedewerkers makkelijker is om de gebruiker achter in de stoel te plaatsen. Het juk heeft een flexibele ophanging, die automatisch het evenwichtspunt zoekt van de cliënt. Dit garandeert maximaal comfort tijdens transfers.



Met esense intuïtieve rijondersteuning kan de tillift zonder inspanning gemakkelijk in elke richting worden verplaatst.



Voorkomt fysieke overbelasting met een eenvoudigere en gezondere werkomgeving voor medewerkers in de gezondheidszorg.

- Tilbelasting tot 230 kg
- Robuust ontwerp
- Compact, makkelijk manoeuvreren in krappe ruimtes

Flexibele ophanging van juk

Flexibele uiteinden van het tiljuk voor makkelijke bevestiging van de tilband

4-punts elektrisch kanteljuk (2-punts juk optioneel)

Elektrisch verstelbare poten

Roterende tilarm zorgt voor tillen vanaf de grond

Afneembare lichtgewicht Li-ion accu, krachtig en duurzaam

Duwbeugel met krachtsensoren

Ergo-feedback

esense elektrische rijondersteuning

Lage poten met beschermkap

## Juiste plaatsing

De lange roterende tilarm en flexibel juk dragen bij aan een comfortabele en veilige transfer. De patiënt kan gemakkelijk van de grond worden getild en terug in de stoel omdat de tillift automatisch het evenwichtspunt zoekt van de patiënt. De grote mast en het open ontwerp bieden extra ruimte voor de patiënt. Het flexibele juk garandeert een goede plaatsing in een (rol-)stoel en/of bed met weinig fysieke inspanning. Met het 4-punts juk kan een patiënt in een liggende en zittende positie worden verplaatst.

## Verplaatsen zonder inspanning

Met de gepatenteerde esense rijondersteuning kan de WendyDrive met minimale kracht in alle richtingen worden verplaatst. De krachtgevoelige sensor in de duwbeugel detecteert hoe de tillift wordt geduwd en zet dit om in de juiste richting en snelheid van het elektrische wiel onder de WendyDrive. Door de minimale kracht, worden fysieke klachten door het duwen en trekken

voorkomen. De intuïtieve bediening garandeert een korte leercurve voor gebruikers.

## Voorkomen van fysieke overbelasting

Daarnaast biedt de esense WendyDrive tillift Ergo-feedback die de gebruikers waarschuwt wanneer er te veel kracht wordt toegepast bij het verrijden van de lift. De directe feedback helpt gebruikers te (leren) werken binnen de ergonomische rijregels en draagt zo direct bij aan het voorkomen van fysieke overbelasting.

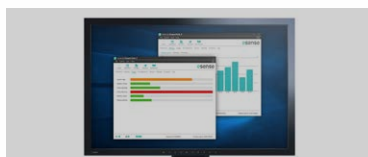
## Gebruiksgemak

De WendyDrive heeft een lichtgewicht afneembare Li-ion accu. Dankzij de hoge capaciteit heeft de accu een korte oplaadtijd van 3 tot 4 uur en is de tillift snel klaar voor gebruik. Indien nodig kan de accu snel worden vervangen door een volledig opgeladen accu, die als accessoire beschikbaar is.

## Ergonomische functies



Ergo-feedback



Inzicht in gegevens (PowerTalk)

## Accessoires



Baleinhouder



Tilband met veilige IQ-clips

## Specificaties

Maximale tilcapaciteit 230 kg

### Chassis

Lengte van het frame 135,7 cm

Hoogte onderstel 11,5 cm

Max. externe breedte – gesloten poten 67,8 cm

Max. interne breedte – gespreide poten 117,3 cm

### Reikwijdte

Verticaal tilbereik (lift) 131,5 cm

Horizontale reikwijdte (tilarm) 95,3 cm

Draaicirkel 149,2 cm

### Accu

Oplaadtijd 3-4 uur

Accutype Li-ion

Accuspanning en -capaciteit 24V 2.6 Ah

Gemiddeld aantal transfers bij een volle accu 50 met 80 kg

30 met 230 kg

Waterdichtheidsklasse IPX4

# Met United Care aan de slag met de esense gezond werken aanpak

Het is belangrijk dat zorgmedewerkers met plezier kunnen werken en zich op de patiënt kunnen richten, zonder het risico op fysieke (over) belasting. Esense maakt het werken in de gezondheidszorg gezonder en aantrekkelijker.

Om fysieke overbelasting te voorkomen in de gezondheidszorg zijn Arbo-richtlijnen opgesteld. Hierin staat dat medewerkers niet meer dan 20 kg aan kracht mogen toepassen tijdens het duwen of trekken met 2 handen. Hoe controleer je of deze richtlijnen juist worden gevolgd? Hoe weet je hoeveel kracht er wordt toegepast? Of dat een werksituatie gewoon te zwaar is?

Wij bieden een oplossing als antwoord op deze vragen en creëren een gezonde werkomgeving. De esense gezond werken aanpak bestaat uit 3 stappen.

1. Analyseren

2. Verbeteren

3. Evalueren

esense | change heavy to healthy

## Oplossingen



### Ergometing

#### Inzicht in fysieke belasting

De esense Ergometer meet de trek- en duwkrachten die tijdens het verplaatsen op het apparaat toegepast worden. De Ergometer kan gemakkelijk aan elk apparaat worden bevestigd, zonder de gebruikelijke werkwijze te veranderen. Met dit apparaat kan fysieke belasting eenvoudig worden gemeten in de huidige werksituatie.

#### Meetrapport

Het meetrapport geeft inzicht in de fysieke belasting per medewerker en geeft weer of en hoe vaak de Arbo-richtlijnen worden overschreden, in één duidelijk overzicht. Bewustzijn is de eerste stap naar het vinden van de oplossing. De Ergometer waarschuwt u voor risico's op letsel door fysieke overbelasting.



#### Esense rijondersteuning

Rijondersteuning van esense is de ideale oplossing om zware mobiele producten in de zorg te verplaatsen. Het intelligente systeem bevat een elektrisch aandrijf wiel en sensoren die kracht detecteren. De sensoren voelen de natuurlijke duwkracht van de gebruiker en zetten deze om in een soepele, intuïtieve rijondersteuning. Een zware patiënt in een tillift wordt verplaatst alsof hij/zij slechts een paar kilo weegt.



### Stap 1

## Analyseren

De huidige werksituatie wordt gemeten door gebruik te maken van de esense Ergometer. Dit instrument meet de duw- en trekkrachten die gebruikt worden bij het verplaatsen van een mobiele tillift.



### Stap 2

## Verbeteren

Uit deze analyse wordt duidelijk of aan de Arbo-richtlijnen wordt voldaan. De tweede stap omvat het verbeteren van de werksituatie waar te veel kracht wordt toegepast: door het optimaliseren van het gebruik, opnieuw inrichten van de ruimte, extra training in productgebruik of het introduceren van een tillift met esense rijondersteuning, zoals de WendyDrive.



### Stap 3

## Evalueren

Esense biedt meer dan alleen elektrische rijondersteuning om een gezonde werkomgeving te garanderen. WendyDrive beschikt over extra functionaliteit. De Ergo-feedbackfunctie waarschuwt de gebruiker via leds op het bedieningspaneel als er te veel kracht wordt gebruikt om de tillift te verplaatsen. De PowerTalk-toepassing geeft inzicht in het gebruik en de fysieke overbelasting van de tillift.



### Ergo-feedback

Ergo-feedback waarschuwt wanneer er te veel kracht wordt gebruikt en geeft aan hoe de rijondersteuning juist moet worden gebruikt. De directe feedback helpt gebruikers te werken binnen de ergonomische rijregels en draagt direct bij aan het voorkomen van fysieke overbelasting.

## Gegevens en service

**PowerTalk en One-Connect zijn gebruikersvriendelijke applicaties die bij de WendyDrive worden geleverd.**



### Gemakkelijke service

PowerTalk verwerkt relevante systeemgegevens van de WendyDrive en kan worden gebruikt voor het oplossen van problemen en preventief onderhoud. Systeeminstellingen kunnen worden geoptimaliseerd en het biedt probleemanalyses: hierdoor is er voor onderhoudstechnici ook meer duidelijkheid. De WendyDrive beschikt ook over One-Connect, waardoor draadloos diagnoses kunnen worden gesteld van de aandrijving en besturing via Bluetooth.

Dit zorgt voor optimaal gebruik, minimale uitvaltijden en lage onderhoudskosten.

### Meer ergonomisch inzicht

PowerTalk verzamelt ook gegevens van de gebruiker en prestaties, zoals het aantal uitgevoerde transfers en de hoeveelheid transfers die de Arbo-richtlijnen hebben overschreden. Gegevens kunnen regelmatig worden gemonitord in het zorgteam, wat bijdraagt aan een gezonde werkomgeving.



GEFABRICEERD DOOR:



A DIRECT HEALTHCARE GROUP COMPANY

**United Care BV**

Bremenweg 5  
9723 TC Groningen, Nederland  
Tel: +31 (0) 50 - 30 50 900  
[www.unitedcare.nl](http://www.unitedcare.nl)  
[info@unitedcare.nl](mailto:info@unitedcare.nl)